

# Анализ результатов государственной итоговой аттестации в МБОУ СОШ №75 в 2018 году

## I Результаты ГИА-2018 по образовательным программам среднего общего образования

Анализ проводился отдельно по всем общеобразовательным предметам. Результаты рассматривались по группам:

- доля участников, набравших балл ниже минимального;
- доля участников, получивших тестовый балл от минимального балла до 60 баллов;
- доля участников, получивших от 61 до 80 баллов;
- доля участников, получивших от 81 до 100 баллов;
- количество выпускников, получивших 100 баллов;
- средний балл по предмету;
- медиана;
- мода.

### 1. Русский язык

Количество учащихся, сдававших ЕГЭ по русскому языку в 2018 году – 44 человека 97,8%

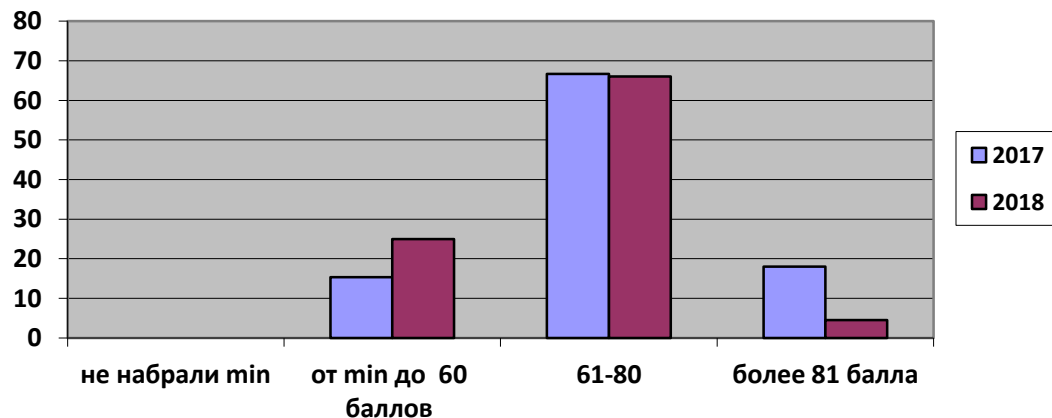
Результаты	2017				2018						
	г. Лесной			ОУ	г. Лесной				ОУ		
	Общие результаты участников ЕГЭ по предмету абс./%	СОШ абс./%	Лицеи, гимназии абс./%		Общие результаты участников ЕГЭ по предмету абс./%	СОШ абс./% <b>220</b>	Классы с углубленным изучением предметов, абс./%	Лицеи, гимназии абс./%	Общие результаты участников ЕГЭ по предмету абс./%	Общеобразоват. классы абс./%	Классы с углубленным изучением предметов, абс./%
Доля участников, набравших балл ниже минимального	0/0	0/0		0	/0	0/0			0/0		
Доля участников, получивших тестовый балл от минимального балла до 60 баллов	91/27,0	67/25,38		11/15,3	81/ 27,8%	58/ 26,4%			11/25%		
Доля участников, получивших от 61 до 80 баллов	189/56,08	155/58,71		48/66,7	173/ 59,5	139/ 63,2			29/66%		
Доля участников, получивших от 81 до 100 баллов	57/16,91	42/15,91		13/18	37/ 12,7	23/ 10,5			2/4,5%		

Количество выпускников, получивших 100 баллов	0/0	0/0	0/0	0/0	0/0	0		
Средний балл	67,57		70,4	66,9			67	
Медиана							67	
Мода							71	

- доля участников, набравших балл ниже минимального, отсутствует;
- доля участников, получивших тестовый балл от минимального балла до 60 баллов, от общего количества участников ЕГЭ по предмету выше, чем в прошлом году на 9,7%;
- доля участников, получивших от 61 до 80 баллов (большая часть выпускников) составляет 66% это ниже, чем прошлогодний показатель на 0,7%;
- доля участников, получивших от 81 до 100 баллов – 4,5% это ниже по сравнению с прошлогодним показателем на 13,5% и городским показателем на 6%.
- средний балл по предмету – 67 балла, это ниже показателя прошлого года, городского и областного показателя.

По сравнению с результатами прошлого года не изменилась численность выпускников с результатами ниже 60 баллов, уменьшилась численность выпускников, имеющих результаты ЕГЭ от 61 до 80 баллов (большая часть), уменьшается доля высокобалльных результатов. Имеется незначительный резерв среди участников, получивших тестовый балл от минимального балла до 80 баллов, для организации индивидуальной дифференцированной работы с целью повышения качества образования подготовки к ГИА.

Управленческие решения: Продолжить формирование классов с углубленным изучением предметов на конкурсной основе, по возможности, отказаться от формирования общеобразовательных классов.



## 2. Математика – профильный уровень

Количество учащихся, сдававших ЕГЭ по математике профильного уровня в 2018 году – 27 человек, что составляет 60%

Результаты	2017				2018						
	г. Лесной			ОУ	г. Лесной				ОУ		
	Общие результаты участников ЕГЭ по предмету абс./%	СОШ абс./%	Лицеи, гимназии абс./%		Общие результаты участников ЕГЭ по предмету абс./%	СОШ абс./%	Классы с углубленным изучением предметов, абс./%	Лицеи, гимназии абс./%	Общие результаты участников ЕГЭ по предмету абс./%	Общеобразоват. классы абс./%	Классы с углубленным изучением предметов, абс./%
Доля участников, набравших балл ниже минимального	23/11,27	20/11,98	3/8,11	6/12	2/ 1,3	0/0	2/ 2,3	0/0	0/0	0/0	0/0
Доля участников, получивших тестовый балл от минимального балла до 60 баллов	114/55,88	96/57,49	18/48,65	26/52	93/ 61,2	21/ 67,7	54/ 62,8	17/ 50	20/74%	9/90%	11/65%
Доля участников, получивших от 61 до 80 баллов	64/31,37	49/29,34	15/40,54	16/32	55/ 36,2	10/ 32,2	30/34,9	15/ 44,1	7/26%	1/10%	6/35%
Доля участников, получивших от 81 до 100 баллов	3/1,47	2/1,20	1/ 2,7	2/4	2/ 1,3	0/0	0/0	2/ 5,9	0/0	0/0	0/0
Количество выпускников, получивших 100 баллов	0/0	0/0	0/0	0/0	0/0	0/0	0/0	0/0	0/0	0/0	0/0
Средний балл	48,3			48,6	52,9				50		
Медиана									56		
Мода									56		

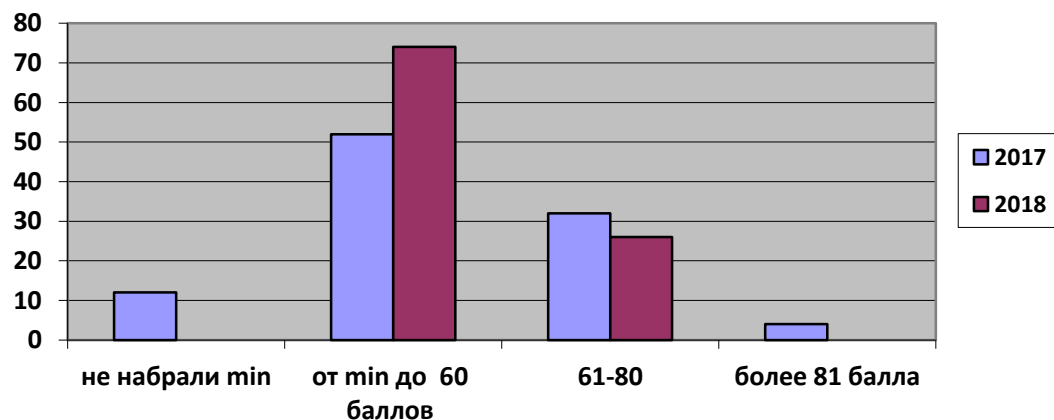
- доля участников, набравших балл ниже минимального, 0%, что ниже прошлогоднего показателя на 12%, что меньше чем по городу на 1,3%;
- доля участников, получивших тестовый балл от минимального балла до 60 баллов (**большая часть выпускников**), от общего количества участников ЕГЭ по предмету – 74% это выше, чем в прошлом году на 22%;
- доля участников, получивших от 61 до 80 баллов составляет 26% это ниже, чем прошлогодний показатель на 6%;
- доля участников, получивших от 81 до 100 баллов – 0% это ниже по сравнению с прошлогодним показателем на 4%, что меньше чем по городу 1,3%.

- средний балл по предмету – 50 балла, ниже среднего балла по городу, по области, но выше среднего балла по школе за предыдущий учебный год.

Сравнивая результаты класса с углубленным изучением математики, а также выпускников лицея заметно, что доля выпускников, набравших от минимального количества баллов до 60 меньше, чем в обычном общеобразовательном классе, доля выпускников с результатами от 61 до 80 баллов больше, чем в обычном классе. Высокобалльников нет ни в одном классе.

По сравнению с результатами прошлого года уменьшается численность выпускников, не набравших минимального количества баллов, увеличивается численность выпускников с результатами от min до 60 баллов (большая часть), а также имеющих результаты ЕГЭ от 61 до 80 баллов, но при этом уменьшается доля высокобалльных результатов. Имеется незначительный резерв среди участников, получивших тестовый балл от минимального балла до 80 баллов, для организации индивидуальной дифференцированной работы с целью повышения качества образования подготовки к ГИА.

Управленческие решения: усилить работу по формированию ответственного выбора предмета на ГИА.



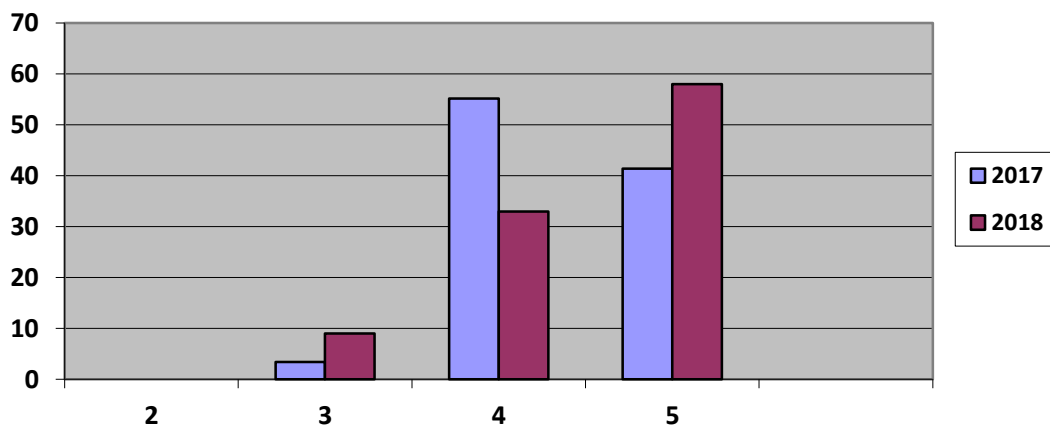
### 1. Математика – базовый уровень

Количество учащихся, сдававших ЕГЭ по математике профильного уровня в 2018 году – 45 человек 100%

Результаты	2017				2018						
	г. Лесной			ОУ	г. Лесной				ОУ		
	Общие результаты участников ЕГЭ по предмету абс./%	СОШ абс./%	Лицеи, гимназии абс./%		Общие результаты участников ЕГЭ по предмету абс./%	СОШ абс./%	Классы с углубленным изучением предметов, абс./%	Лицеи, гимназии абс./%	Общие результаты участников ЕГЭ по предмету абс./%	Общеобразоват. классы абс./%	Классы с углубленным изучением предметов, абс./%
Доля участников,	3/1,04	0/0	0/0	-	2/ 0,8	0/0	0/0	0/0	-	-	-

набравших балл ниже минимального											
Доля участников, получивших «3»	33/11,46	17/7,49	1/3,13	2/3,4	29/ 11	8/ 10,1	12/ 9,6	0/0	4/9%	4/19%	-
Доля участников, получивших «4»	128/44,44	107/47,09	10/31,25	32/55,2	71/ 27	24/ 30,4	33/ 26,6	5/ 13,9	15/33%	9/43%	6/25%
Количество участников, получивших «5»	124/43,06	103/45,37	21/65,63	24/41,4	161/ 61,2	47/ 59,5	79/ 63,7	31/ 86,1	26/58%	8/38%	18/75%
Средний балл	4,29			4,4	4,5			4,5			
Медиана								5			
Мода								5			

- доля участников, набравших балл ниже минимального, составляет 0 %, что ниже чем по городу и области на 0,8% и 0,71% соответственно;
- доля участников, получивших «3», от общего количества участников ЕГЭ по предмету – 9%, это выше показателей прошлого года на 5,6%;
- доля участников, получивших «4» составляет 33%, что ниже показателей прошлого года на 22,2%;
- доля участников, получивших «5» – 58% это превышает показатель прошлого года на 16,6%, так процент качества среди учащихся, сдававших ЕГЭ по математике базового уровня – 41-91%, это ниже показателей прошлого года на 5%;
- средний балл по предмету – 4,5, это выше прошлого показателя на 0,1 балла, на уровне города, но ниже чем по области на 0,07%.



Управленческие решения: продолжать работу по выбору данного предмета всеми учащимися школы.

## 2. Физика

Количество участников ЕГЭ по предмету – 7 человек 15,6%

Результаты	2017				2018						
	г. Лесной			ОУ	г. Лесной				ОУ		
	Общее результаты участников ЕГЭ по предмету абс./%	СОШ абс./%	Лицеи, гимназии абс./%		Общее результаты участников ЕГЭ по предмету абс./%	СОШ абс./%	Классы с углубленным изучением предметов, абс./%	Лицеи, гимназии абс./%	Общее результаты участников ЕГЭ по предмету абс./%	Общеобразоват. классы абс./%	Классы с углубленным изучением предметов, абс./%
Доля участников, набравших балл ниже минимального	4/3,7	4/4,55	0/0	0/0	2/ 2,7	0/0	2/ 5,3	0/0	<b>1/14%</b>	<b>1/100%</b>	-
Доля участников, получивших тестовый балл от минимального балла до 60 баллов	90/83,33	75/85,23	15/75,0	<b>15/78,9</b>	58/ 78,4	15/ 93,8	26/ 68,4	11/ 55	<b>6/86%</b>	-	<b>6/100%</b>
Доля участников, получивших от 61 до 80 баллов	13/12,04	8/9,09	5/25,0	<b>3/15,8</b>	12/ 16,2	1/ 6,3	4/ 10,5	7/ 35	0/0	-	-
Доля участников, получивших от 81 до 100 баллов	1/0,93	1/1,14	0/0	1/5,3	2/ 2,7	0/0	0/0	2/ 5,3	0/0	-	-
Количество выпускников, получивших 100 баллов	0/0	0/0	0/0	0/0	0/0	0/0	0/0	0/0	0/0	-	-
Средний балл	49,4			51,6	52,4				47,8		
Медиана									44		
Мода									51		

- доля участников, набравших балл ниже минимального составляет 14%, что выше, чем по городу на 11,3%, но ниже, чем области на 1,2%; повысился по сравнению с прошлогодним показателем на 14%.

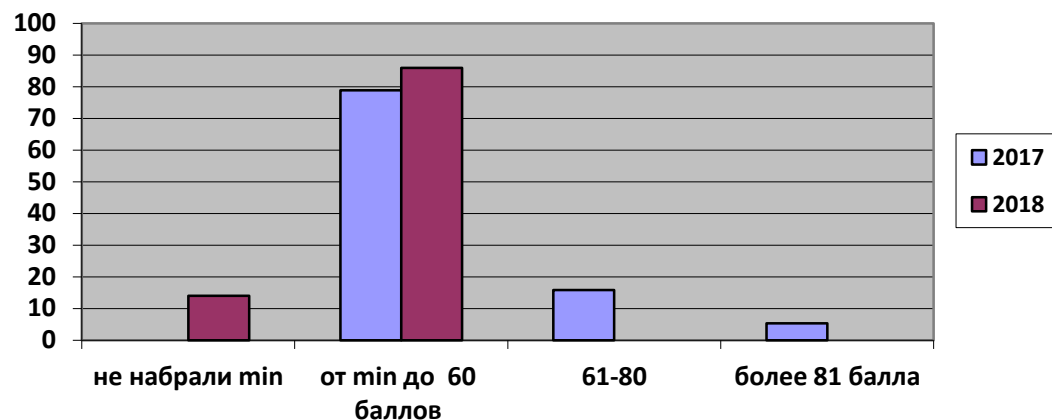
- доля участников (**большая часть выпускников**), получивших тестовый балл от минимального балла до 60 баллов, от общего количества участников 86% что выше прошлогоднего показателя на 7,1%;

- доля участников, получивших от 61 до 80 баллов – 0%, понизилась на 15,8%;

- доля участников, получивших от 81 до 100 баллов – 0%.

- средний балл 47,8, ниже, чем по городу на 4,6 балла, ниже, чем по области на 6,32балла.

2018 году **большая часть выпускников** получили тестовый балл от минимального до 60 баллов, так же как в 2017 году.



Управленческие решения: При подготовке учащихся к ГИА 2019 года нужно продолжить индивидуальную и групповую работу с учащимися с целью повышения качества образования подготовки к ГИА с учетом их учебных дефицитов, усилить работу с классами углубленного изучения предметов. Продолжить работу по формированию ответственного выбора предметов на ГИА.

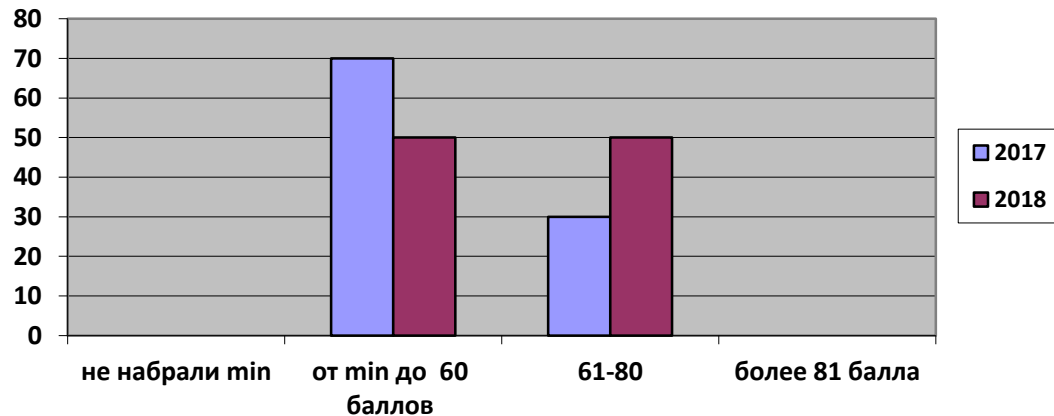
### 3. Химия

Количество участников ЕГЭ по предмету составляет 12 человека (27%).

Результаты	2017				2018						
	г. Лесной			ОУ	г. Лесной				ОУ		
	Общие результаты участников ЕГЭ по предмету абс./%	СОШ абс./%	Лицеи, гимназии абс./%		Общие результаты участников ЕГЭ по предмету абс./%	СОШ абс./% 220	Классы с углубленным изучением предметов, абс./%	Лицеи, гимназии абс./%	Общие результаты участников ЕГЭ по предмету абс./%	Общеобразоват. классы абс./% 1	Классы с углубленным изучением предметов, абс./% 11
Доля участников, набравших балл ниже минимального	4/10,23	4/14,81	0/0	0/0	2/ 4,5	1/ 5,9	1/ 4,5	0/0	-		
Доля участников, получивших тестовый балл от минимального балла до 60 баллов	14/35,9	12/44,44	2/25,0	7/70	24/ 54,5	10/ 58,8	11/ 50	3/ 60	6/50%	1/100%	5/45%
Доля участников, получивших от 61 до	20/51,28	15/55,56	5/62,5	3/30	16/ 36,4	5/ 29,4	10/ 45,5	1/ 20	6/50%	-	6/55%

80 баллов											
Доля участников, получивших от 81 до 100 баллов	1/ 2,56	0/0	1/12,5	0/0	2/4,5	1/5,9	0/0	1/ 20	-	-	-
Количество выпускников, получивших 100 баллов	0/0	0/0	0/0	0/0	0/0	0/0	0/0	0/0	-	-	-
Средний балл	57,54			56,5	56,5			59			
Медиана								62			
Мода								47			

- доля участников, набравших балл ниже минимального 0%;
- доля участников, получивших тестовый балл от минимального балла до 60 баллов, от общего количества участников 50% это ниже, чем в прошлом году на 20%;
- доля участников, получивших от 61 до 80 баллов – 50% это выше, чем прошлогодний показатель на 20%;
- доля участников, получивших от 81 до 100 баллов – 0%;
- средний балл у выпускников 59, что выше городского на 2,5 балла, областного на 4,91, выше результата школы за прошлый год на 2,5 балла.



Управленческие решения: В 2018 году большая часть учащихся, выбравших предмет для сдачи на ЕГЭ, обучалась в классе с углубленным изучением химии. **Большая часть выпускников** этого класса получили тестовый балл от 61 до 80 баллов. При подготовке учащихся к ГИА в 2019 года следует продолжить индивидуальную и групповую работы с учащимися с целью повышения качества образования подготовки к ГИА.



#### 4. Биология

Количество участников ЕГЭ по предмету 13 (29%)

Результаты	2017				2018							
	г. Лесной			ОУ	г. Лесной				ОУ			
	Общее результаты участников ЕГЭ по предмету абс./%	СОШ абс./%	Лицеи, гимназии абс./%		Общее результаты участников ЕГЭ по предмету абс./%	СОШ абс./%	Классы с углубленным изучением предметов, абс./%	Лицеи, гимназии абс./%	Общее результаты участников ЕГЭ по предмету абс./%	Общеобразоват. классы абс./%	Классы с углубленным изучением предметов, абс./%	
						<b>220</b>					<b>4</b>	<b>9</b>
Доля участников, набравших балл ниже минимального	5/ 10,0	5/ 12,5	0/0	2/14,3	2/ 4,3	0/0	2/ 8,3	0/0	<b>2/15%</b>	<b>2/50%</b>	0/0	
Доля участников, получивших тестовый балл от минимального балла до 60 баллов	22/ 44,0	19/ 47,5	3/ 30,0	<b>8/57</b>	37/ 80,4	14/ 82,4	17/ 70,8	6/75	<b>9/69%</b>	<b>2/50%</b>	<b>7/78%</b>	
Доля участников, получивших от 61 до 80 баллов	20/ 40,0	14/ 35,0	6/ 60,0	<b>4/28,6</b>	6/ 13	2/ 11,8	3/ 12,5	1/12,5	<b>2/15%</b>		<b>2/22%</b>	
Доля участников, получивших от 81 до 100 баллов	3/ 6,0	2/ 5,0	1/10,0	0/0	4/8,7	1/5,9	2/ 8,3	1/ 12,5	0/0	0/0	0/0	
Количество выпускников, получивших 100 баллов	0	0	0	0/0	0/0	0/0	0/0	0/0	0/0	0/0	0/0	
Средний балл	<b>56</b>			<b>50</b>	<b>52,1</b>				<b>47</b>			
Медиана									<b>47</b>			
Мода									<b>47</b>			

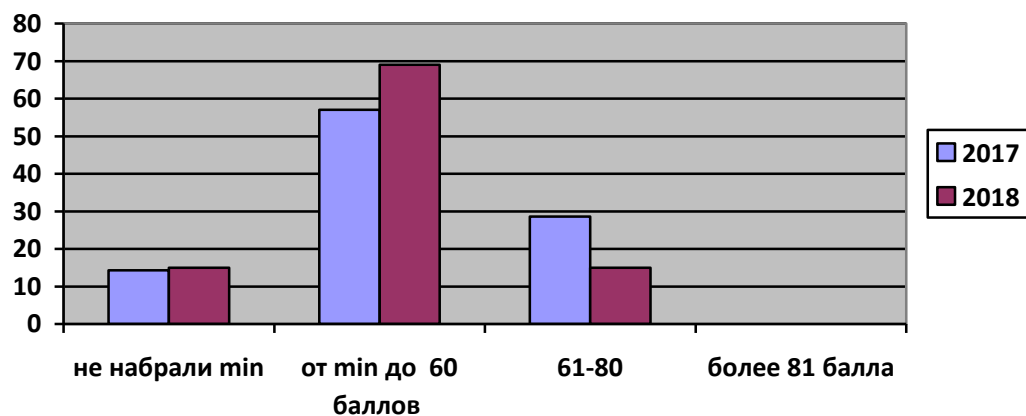
- доля участников, набравших балл ниже минимального, 15%, что выше прошлогоднего показателя на 0,7%, что выше, чем по году на 10,7, чем по области 0,25%;

- доля участников, получивших тестовый балл от минимального балла до 60 баллов, от общего количества участников выше, чем в прошлом году на 12%;

- доля участников, получивших от 61 до 80 баллов, ниже показателя прошлого года на 13,6%;

- доля участников, получивших от 81 до 100 баллов, выше по сравнению с прошлогодним показателем не изменилась и составила 0%;

- средний балл ниже прошлогоднего на 3 балла.



Управленческие решения:

Педагогам необходимо проанализировать технологию изучения предмета, найти более эффективные технологии и приемы подготовки к ГИА. Администрации школы необходимо усилить контроль формирования устойчивых знаний по предмету и метапредметных компетенций.

## 5. География

В ЕГЭ по географии участвовал 1 выпускник (2%).

Результаты	2017				2018						
	г. Лесной			ОУ	г. Лесной				ОУ		
	Общие результаты участников ЕГЭ по предмету абс./%	СОШ абс./%	Лицеи, гимназии абс./%		Общие результаты участников ЕГЭ по предмету абс./%	СОШ абс./%	Классы с углубленным изучением предметов, абс./%	Лицеи, гимназии абс./%	Общие результаты участников ЕГЭ по предмету абс./%	Общеобразоват. классы абс./%	Классы с углубленным изучением предметов, абс./%
Доля участников, набравших балл ниже минимального					0/0	0/0	0/0	0/0	0/0		
Доля участников, получивших тестовый балл от минимального балла до 60 баллов					1/50	1/100	0/0	1/50	<b>1/100%</b>		

Доля участников, получивших от 61 до 80 баллов					1/50	0/0	1/100	1/50	0/0		
Доля участников, получивших от 81 до 100 баллов					0/0	0/0	0/0	0/0	0/0		
Количество выпускников, получивших 100 баллов					0/0	0/0	0/0	0/0	0/0		
Средний балл					60				46		
Медиана									46		
Мода											

- доля участников, набравших балл ниже минимального отсутствует, что ниже областного показателя на 1,76%;
- доля участников, получивших тестовый балл от минимального балла до 60 баллов, от общего количества участников выше, чем в прошлом году на 50%;
- доля участников, получивших от 61 до 80 баллов, составляет 0%;
- доля участников, получивших от 81 до 100 баллов, отсутствует, это ниже чем по области на 7,94%;
- средний балл 46, ниже городского на 14 баллов и ниже областного показателя на 1,17 балла.

Управленческие решения:

Продолжить работу по формированию ответственного выбора предметов на ГИА.

## 6. Информатика и ИКТ

В ЕГЭ по информатике участвовало 4 человека (9%)

Результаты	2017				2018						
	г. Лесной			ОУ	г. Лесной				ОУ		
	Общие результаты участников ЕГЭ по предмету абс./%	СОШ абс./%	Лицеи, гимназии абс./%		Общие результаты участников ЕГЭ по предмету абс./%	СОШ абс./%	Классы с углубленным изучением предметов, абс./%	Лицеи, гимназии абс./%	Общие результаты участников ЕГЭ по предмету абс./%	Общеобразоват. классы абс./%	Классы с углубленным изучением предметов, абс./%
Доля участников, набравших балл ниже минимального	2/ 4,55	2/ 6,45	0/0	1/1	1/ 3,7	0/0	1/11	0/0	0/0		
Доля участников, получивших тестовый балл от минимального	23/ 52,27	16/ 51,61	7/ 53,85	<b>3/30</b>	10/40,7	0/0	4/44,4	6/46,1	<b>4/100%</b>		

балла до 60 баллов											
Доля участников, получивших от 61 до 80 баллов	14/ 31,82	11/ 35,48	3/ 23,08	5/50	12/ 48,15	4/100	4/44,4	4/30,8	0/0		
Доля участников, получивших от 81 до 100 баллов	5/ 11,36	2/ 6,45	3/ 23,08	1/10	2/ 7,4	0/0	0/0	2/15,4	0/0		
Количество выпускников, получивших 100 баллов	0/0	0/0	0/0	0/0	0/0	0/0	0/0	0/0	0/0		
Средний балл	58			61,9	62			44			
Медиана								43			
Мода								40			

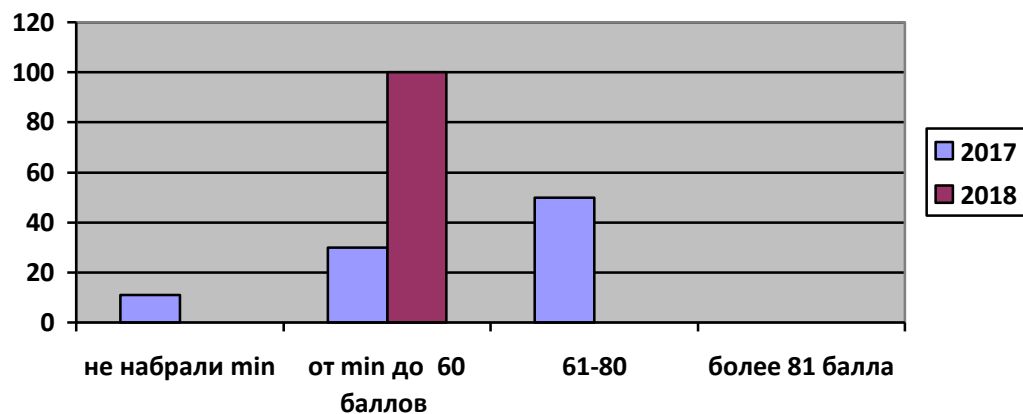
- доля участников, набравших балл ниже минимального, 0%, что ниже прошлогоднего показателя на 1%, что меньше чем по области на 9,53% и по городу на 3,7%;

- доля участников, получивших тестовый балл от минимального балла до 60 баллов, составляет 100%, что выше, чем в прошлом году на 70%;

- доля участников, получивших от 61 до 80 баллов – 0% что ниже, чем в прошлом году на 50%, ниже чем по городу на 48,15%;

- доля участников, получивших от 81 до 100 баллов – 0% что ниже по сравнению с прошлогодними результатами на 10%, ниже чем по области на 7,4%;

- средний балл 44, это ниже балла выпускников Лесного на 18 баллов, это ниже прошлогоднего показателя в 1,4 раза, ниже чем по области в 1,4 раза.



Управленческие решения:

Продолжить работу по формированию ответственного выбора предметов на ГИА

## 7. История

В ЕГЭ по истории участвовало 3 человека (7%)

Результаты	2017				2018						
	г. Лесной			ОУ	г. Лесной				ОУ		
	Общие результаты участников ЕГЭ по предмету абс./%	СОШ абс./%	Лицеи, гимназии абс./%		Общие результаты участников ЕГЭ по предмету абс./%	СОШ абс./%	Классы с углубленным изучением предметов, абс./%	Лицеи, гимназии абс./%	Общие результаты участников ЕГЭ по предмету абс./%	Общеобразоват. классы абс./%	Классы с углубленным изучением предметов, абс./%
Доля участников, набравших балл ниже минимального	0/0	0/0	0/0	0/0	1/ 4,8	1/ 5,9		0/0	1/33%		
Доля участников, получивших тестовый балл от минимального балла до 60 баллов	29/ 64,44	26/ 66,66	3/ 50,0	3/50	14/ 66,7	11/ 64,7		3/ 75	1/33%		
Доля участников, получивших от 61 до 80 баллов	11/ 24,44	11/ 28,21	0/0	2/33	5/ 23,8	4/ 23,5		1/ 25	1/33%		
Доля участников, получивших от 81 до 100 баллов	5/ 11,11	2/ 5,13	3/50,0	1/16,7	1/ 4,8	1/ 5,9		0/0	0/0		
Количество выпускников, получивших 100 баллов	0/0	0/0	0/0	0/0	0/0	0/0		0/0	0/0		
Средний балл	56,0			62,2	54,2				43,7		
Медиана									36		
Мода											

- доля участников, набравших балл ниже минимального составляет – 33%, что выше, чем по городу на 28,2%, выше чем, по области на 25,5%;

- доля участников, получивших тестовый балл от минимального балла до 60 баллов, от общего количества участников ниже, чем в прошлом году на 17%;

- доля участников, получивших от 61 до 80 баллов – на уровне показателя прошлого года;

- доля участников, получивших от 81 до 100 баллов – ниже, чем в прошлом году на 16,7%, что меньше чем по области на 7,29%;
- средний балл у выпускников школы 43,7, ниже среднего балла по городу на 10,5 баллов и ниже прошлогоднего показателя на 18,5 баллов, ниже среднеобластного на 10,34 баллов.

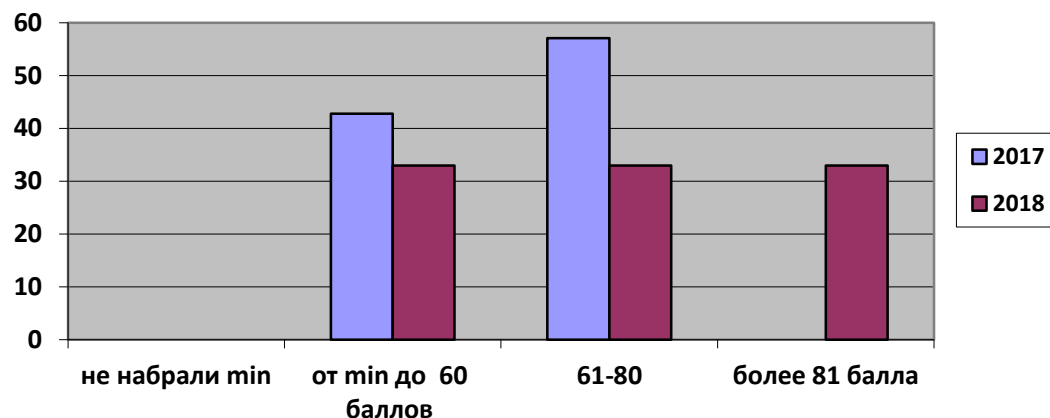
Управленческие решения: Продолжить работу по формированию ответственного выбора предметов на ГИА. При подготовке учащихся к ГИА в 2019 года следует усилить индивидуальную и групповую работы с учащимися с целью повышения качества образования подготовки к ГИА. Педагоги нуждаются в курсах повышения квалификации.

## 8. Литература

В ЕГЭ по литературе участвовало 3 человека (7%)

Результаты	2017				2018						
	г. Лесной			ОУ	г. Лесной				ОУ		
	Общие результаты участников ЕГЭ по предмету абс./%	СОШ абс./%	Лицей, гимназии абс./%		Общие результаты участников ЕГЭ по предмету абс./%	СОШ абс./% <b>220</b>	Классы с углубленным изучением предметов, абс./%	Лицей, гимназии абс./%	Общие результаты участников ЕГЭ по предмету абс./%	Общеобразоват. классы абс./%	Классы с углубленным изучением предметов, абс./%
Доля участников, набравших балл ниже минимального	0/0	0/0	0/0	0/0	0/0	0/0		0/0	0/0		
Доля участников, получивших тестовый балл от минимального балла до 60 баллов	6/ 37,5	5/ 31,25	1/ 33,3	<b>3/42,8</b>	5/33,3	5/41,7		0/0	<b>1/33</b>		
Доля участников, получивших от 61 до 80 баллов	9/ 56,25	7/ 43,75	1/ 33,3	<b>4/57,1</b>	8/53,3	6/50,0		2/66,7	<b>1/33</b>		
Доля участников, получивших от 81 до 100 баллов	1/ 6,25	0/0	1/ 33,3	0/0	2/13,3	1/8,3		1/33,3	<b>1/33</b>		
Количество выпускников, получивших 100 баллов	0/0	0/0	0/0	0/0	0/0	0/0		0/0	0/0		
Средний балл	62,13			59,1	66,8				68		
Медиана									63		
Мода											

- доля участников, набравших балл ниже минимального отсутствует, что меньше чем по области на 3,35%;
- доля участников, получивших тестовый балл от минимального балла до 60 баллов, от общего количества участников – 33 %, меньше на 9,8%, чем в прошлом году;
- доля участников, получивших от 61 до 80 баллов – 33% это ниже, чем прошлогодний показатель на 24,1%;
- доля участников, получивших от 81 до 100 баллов – 33% это выше по сравнению с прошлогодним показателем на 33% и выше, чем по области на 22,17 баллов;
- 100-балльные результаты отсутствуют;
- средний балл у выпускников школы 68, выше среднего балла выпускников города на 1,2 балла, что выше среднеобластного на 5,7 баллов.



Управленческие решения: При подготовке учащихся к ГИА в 2019 года следует усилить индивидуальную и групповую работы с учащимися с целью повышения качества образования подготовки к ГИА.

### 9. Английский язык

В ЕГЭ по английскому языку учащиеся школы не участвовали

### 10. Обществознание

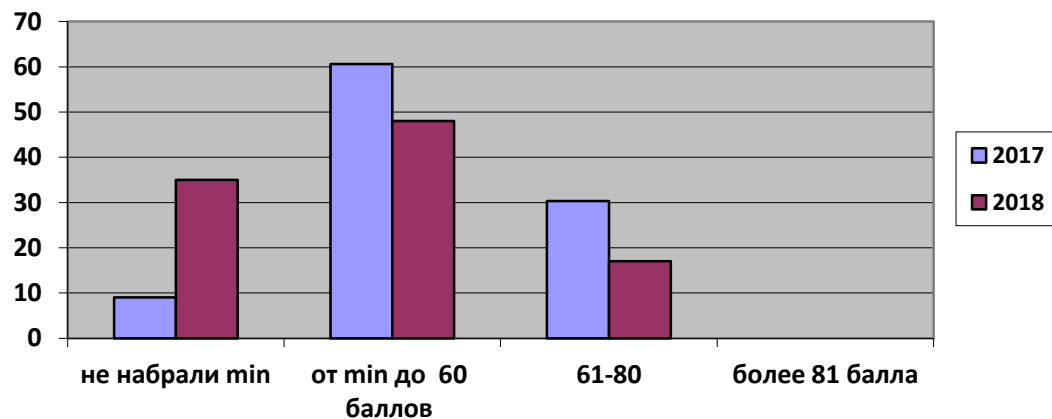
Количество участников ЕГЭ по предмету 23 человек (51%)

Результаты	2017				2018						
	г. Лесной			ОУ	г. Лесной				ОУ		
	Общие результаты участников	СОШ абс./%	Лицеи, гимназии абс./%		Общие результаты участников	СОШ абс./%	Классы с углубленным изучением	Лицеи, гимназии абс./%	Общие результаты участников	Общеобразоват. классы абс./%	Классы с углубленным изучением
						220					

	ЕГЭ по предмету абс./%				ЕГЭ по предмету абс./% <b>291</b>		предметов, абс./%		ЕГЭ по предмету абс./%		предметов, абс./%
Доля участников, набравших балл ниже минимального	12/7,95	12/9,92	0/0	3/9	20/16,8	18/20		2/8,3	8/35%		
Доля участников, получивших тестовый балл от минимального балла до 60 баллов	87/57,62	69/57,02	17/58,62	<b>20/60,6</b>	55/48,6	45/50		10/41,7	<b>11/48%</b>		
Доля участников, получивших от 61 до 80 баллов	50/33,11	39/32,23	11/37,93	<b>10/30,3</b>	37/32,7	26/28,9		11/45,8	<b>4/17%</b>		
Доля участников, получивших от 81 до 100 баллов	2/1,32	0/0	2/7,69	0/0	2/1,7	1/1,1		1/ 4,2	0/0		
Количество выпускников, получивших 100 баллов	0/0	0/0	0/0	0/0	0/0	0/0		0/0	0/0		
Средний балл	55,11			53,7	53,7			45			
Медиана								42			
Мода								42			

- доля участников, набравших балл ниже минимального 35%, что выше прошлогоднего показателя в 2,7 раза, среднегородского на 18,2% и среднеобластного на 21,79%;
- доля участников, получивших тестовый балл от минимального балла до 60 баллов, от общего количества участников ниже, чем в прошлом году на 12,6%;
- доля участников, получивших от 61 до 80 баллов – 17% это ниже, чем прошлогодний показатель на 13,3%;
- доля участников, получивших от 81 до 100 баллов – 0% это меньше чем по городу на 1,7% и меньше, чем по области на 6,83%;
- 100-балльные результаты отсутствуют;
- средний балл у выпускников - 45, это ниже прошлогоднего результата на 8,7 баллов, ниже среднего балла выпускников города Лесного на 8,7 баллов.





Управленческие решения: Продолжить работу по формированию ответственного выбора предметов на ГИА. При подготовке учащихся к ГИА в 2019 года следует усилить индивидуальную и групповую работы с учащимися с целью повышения качества образования подготовки к ГИА. Педагоги нуждаются в курсах повышения квалификации.

**По итогам ГИА в 2018 выявился ряд проблем:**

1. Снижение среднего балла по некоторым общеобразовательным предметам.
2. Недостаточный уровень индивидуализации и дифференциации образовательного процесса с целью ликвидации учебных дефицитов у обучающихся, в том числе на уровне основного общего образования.

**Задачи на 2018-2019 учебный год**

1. Достижение положительной динамики результатов ЕГЭ по обязательным предметам и предметам по выбору через курсы повышения квалификации.
2. Системная работа по совершенствованию профильного обучения на уровне среднего общего образования.

**Направления деятельности:**

**1. Административно-управленческое мероприятия**

1. Анализ результатов ГИА на Советах образовательных учреждений, педагогических советах, совещаниях при директоре образовательного учреждения, ШМО;
2. Разработка и утверждение Плана мероприятий по подготовке и проведению государственной итоговой аттестации обучающихся, завершающих в 2018-2019 учебном году освоение основных образовательных программ основного общего и среднего общего образования в общеобразовательном учреждении;
3. Организация и проведение мероприятий по развитию школьной системы оценки качества образования, организация внутришкольного контроля.

## **Направление II. Организационно-методическая работа с кадрами**

- организация информационно-методического сопровождения педагогов, повышение квалификации педагогов и руководителей по вопросам подготовки к ГИА (деятельность МКУ ИМЦ, ГМО, городских творческих групп):
- информационно-методическая поддержка педагогов в вопросах подготовки учащихся IX, XI(XII) классов к ОГЭ, ЕГЭ, использование эффективных технологий при подготовке учащихся к ГИА;
- особенности системной работы по подготовке к итоговому собеседованию в 9 классах, итоговому сочинению в 11 классах по русскому языку;
- совершенствование системы подготовки учащихся к государственной итоговой аттестации по иностранным языкам с использованием информационных образовательных ресурсов;
- проведение тематических педагогических, методических советов.

## **Направление III. Организационно-педагогическая работа с учащимися и родителями**

- организация индивидуально-групповых занятий, индивидуальных консультаций на основе сетевого взаимодействия образовательных учреждений: для потенциальных высокобалльников с целью углубленного изучения предметов, выполнения заданий повышенной сложности, для учащихся «группы риска» с целью коррекции знаний;
- организация и проведение диагностических контрольных работ, репетиционного тестирования с последующим анализом результатов;
- проведение тренировочных и диагностических работ на основе системы СтатГрад;
- организация психолого-педагогического сопровождения учащихся в период подготовки к государственной итоговой аттестации;
- организация работы с семьей (родительские собрания, индивидуальное консультирование по результатам диагностических контрольных работ и репетиционного тестирования, ознакомлению с процедурой ЕГЭ и др.).

## II Результаты ГИА-2018 по образовательным программам основного общего образования

Анализ проводился отдельно по всем общеобразовательным предметам. Результаты рассматривались по группам:

- доля участников, получивших «2»;
- доля участников, получивших «3»;
- доля участников, получивших «4»;
- доля участников, «5»;
- процент качества;
- средний балл по предмету.

В таблицах приведены абсолютные данные по каждой из групп, а также доля таких участников от числа участников данного экзамена.

### 1. Русский язык

Участие в экзамене принимали **89 учащихся**

Результаты	2017				2018			
	г. Лесной			ОУ	г. Лесной			ОУ
	Общее результаты участников ЕГЭ по предмету абс./%	СОШ абс./%	Лицей, гимназии абс./%		Общее результаты участников ЕГЭ по предмету абс./%	СОШ абс./%	Лицей, гимназии абс./%	
Доля участников, имеющих результат «2»	0/0	0/0	0/0	0/0	0/0	0/0	0/0	0/0
Доля участников, имеющих результат»3»	101/22,44	100/25,38	0/0	14/18,18	107/ 23,8	103/ 25,7	4/ 8	<b>21/24%</b>
Доля участников, имеющих результат»4»	179/39,77	173/43,47	6/11,54	<b>44/57,14</b>	192/ 42,7	181/ 45,3	11/ 22	<b>48/54%</b>
Доля участников, имеющих результат»5»	170/37,77	124/31,16	46/88,46	<b>19/24,67</b>	150/ 33,4	115/ 28,8	35/ 70	20/22%
Процент качества	349/77,56	297/74,62	52/100	63/82	341/ 75,9	296/ 74	46/ 92	68/76%
Средний балл	4,16			4	4,1			4

- доля участников, набравших балл ниже минимального отсутствует, что ниже областного показателя на 0,88%;
- доля участников, получивших «3» составляет 24% что выше показателей прошлого года на 5,82%, и выше показателя по городу на 0,2%,
- доля участников, получивших «4» составляет 54% (большая часть выпускников), что ниже показателя прошлого года на 3,14%;
- доля участников, получивших «5» составляет 22%, это ниже показателя прошлого года на 2,67%;
- средний балл 4, на уровне среднего показателя прошлого года;
- процент качества выполнения работы ОГЭ по предмету 76%, ниже показателя прошлого года на 6%, но выше среднегородского показателя на 4,9%.

Управленческие решения: При подготовке учащихся к ГИА в 2019 года продолжать уделять особое внимание на результатам промежуточной аттестации в качестве отдельной процедуры (в декабре), продолжить вести индивидуальную и групповую работы с учащимися с целью повышения качества образования подготовки к ГИА.

## 2. Математика

Участие в экзамене принимали **89 учащихся**

Результаты	2017				2018			
	г. Лесной			ОУ	г. Лесной			ОУ
	Общие результаты участников ЕГЭ по предмету абс./%	СОШ абс./%	Лицеи, гимназии абс./%		Общие результаты участников ЕГЭ по предмету абс./%	СОШ абс./%	Лицеи, гимназии абс./%	
Доля участников, имеющих результат «2»	0/0	0/0	0/0	0/0	0/0	0/0	0/0	0/0
Доля участников, имеющих результат»3»	190/42,22	189/47,49	1/1,92	<b>31/40,25</b>	176/ 39,1	170/ 42,5	6/ 12	<b>28/31%</b>
Доля участников, имеющих результат»4»	173/38,44	155/38,94	18/34,62	<b>36/46,75</b>	184/ 40,9	169/42,3	15/ 30	<b>44/49%</b>
Доля участников, имеющих результат»5»	87/19,33	54/13,57	33/63,46	10/12,98	90/ 20	61/ 15,3	29/ 58	17/19%
Процент	260/57,77	209/52,51	514/98,08	46/59,74	274/60,9	230/ 57,5	44/ 88	61/68%

качества							
Средний балл	3,58			3,7	3,8		3,86

- доля участников, набравших балл ниже минимального отсутствует;
- доля участников, получивших «3» составляет 31%, что ниже показателей прошлого года на 10,25% и ниже показателя по городу на 8,1%;
- доля участников, получивших «4» (большая часть выпускников) составляет 49%, что выше прошлогоднего показателя на 2,25%, выше показателя по городу на 8,1%;
- доля участников, получивших «5» составляет 19%, это выше показателя прошлого года на 6% %;
- средний балл выше среднего по области и прошлогоднего результата школы, почти на уровне города;
- процент качества выполнения работы ОГЭ по предмету 68%, что выше показателя по городу на 9%, Свердловской области на 14%.

Управленческие решения: При подготовке учащихся к ГИА в 2019 года продолжать уделять особое внимание на результатам промежуточной аттестации в качестве отдельной процедуры (в декабре), продолжить вести индивидуальную и групповую работы с учащимися с целью повышения качества образования подготовки к ГИА.

### 3. Физика

Участие в экзамене принимали **15 участников (17%)**

Результаты	2017				2018			
	г. Лесной			ОУ	г. Лесной			ОУ
	Общие результаты участников ЕГЭ по предмету абс./%	СОШ абс./%	Лицеи, гимназии абс./%		Общие результаты участников ЕГЭ по предмету абс./%	СОШ абс./%	Лицеи, гимназии абс./%	
Доля участников, имеющих результат «2»	0/0	0/0	0/0	0/0	0/0	0/0	0/0	0/0
Доля участников, имеющих результат»3»	35/44,3	35/46,66	0/0	<b>3/37,5</b>	41/ 51,2	39/ 61,9	2/11,1	<b>10/67%</b>
Доля участников, имеющих результат»4»	40/50,63	39/52,0	1/25,0	<b>5/62,5</b>	30/ 37,0	20/ 31,7	10/ 55,5	2/13%
Доля участников, имеющих результат»5»	4/5,06	1/1,33	3/75,0	0	10/ 12,2	4/ 6,3	10/ 33,3	<b>3/20%</b>

Процент качества	44/55,69	40/53,33	4/100	5/62,5	40/ 49,4	24/ 38	16/ 88,9	5/33%
Средний балл	3,61			3,8	3,6			3,5

- доля участников, набравших балл ниже минимального отсутствует (на уровне прошлого года), что меньше чем областной показатель на 0,59%;
- доля участников, получивших «3» (большая часть выпускников) составляет 67%, что выше показателей прошлого года на 29,5%;
- доля участников, получивших «4» составляет 13%, что ниже показателя прошлого года на 49,5%;
- доля участников, получивших «5» составляет 20%, это выше показателя прошлого года на 20%;
- средний балл 3,5, что ниже среднего балла прошлого года на 0,3 балла, ниже среднего балла по городу на 0,1 и ниже среднего балла по области на 0,17 баллов;
- процент качества выполнения работы ОГЭ по предмету 33%, что ниже показателя прошлого года на 29,5%, и ниже городского показателя на 16,4% и ниже областного показателя на 20,98%.

Управленческие решения: Учителя, преподающие данный предмет проходили курсы повышения квалификации в 2017-2018 учебном году, следует усилить индивидуальную и групповую работы с учащимися с целью повышения качества образования подготовки к ГИА, продолжить работу по мотивации изучения предмета, работу по формированию ответственного выбора предметов на ОГЭ.

#### 4. Химия

Участие в экзамене принимали **16 участников (18%)**

Результаты	2017				2018			
	г. Лесной			ОУ	г. Лесной			ОУ
	Общие результаты участников ЕГЭ по предмету абс./%	СОШ абс./%	Лицеи, гимназии абс./%		Общие результаты участников ЕГЭ по предмету абс./%	СОШ абс./%	Лицеи, гимназии абс./%	
Доля участников, имеющих результат «2»	0/0	0/0	0/0	0/0	0/0	0/0	0/0	0/0
Доля участников, имеющих результат «3»	16/19,75	12/20,34	4/18,18	2/9,52	19/ 25,4	17/ 29,8	2/ 13,3	2/13%
Доля участников, имеющих результат «4»	31/38,27	23/38,98	8/36,36	<b>11/52,38</b>	28/ 38,9	21/ 36,8	7/ 46,7	<b>7/44%</b>

Доля участников, имеющих результат»5»	34/41,98	24/40,68	10/45,45	<b>8/38,1</b>	25/ 36,1	21/ 36,8	6/ 40,0	<b>7/44%</b>
Процент качества	65/80,25	47/79,66	18/81,81	19/90,48	53/ 73,6	42/ 73,7	13/ 86,7	14/88%
Средний балл	4,2			4,3	4,1			4,3

- доля участников, набравших балл ниже минимального отсутствует, на уровне прошлого года, ниже областного показателя на 0,51%;
- доля участников, получивших «3» составляет 13%, что выше показателей прошлого года на 3,48%;
- доля участников, получивших «4» составляет 44%, что ниже показателя прошлого года на 8,38%;
- доля участников, получивших «5» составляет 44%, что выше показателя прошлого года на 5,9%;
- средний балл 4,3, на уровне прошлого года, выше среднего балла по городу на 0,2 балла, выше среднего балла по области на 0,33 баллов;
- процент качества выполнения работы ОГЭ по предмету 88%, что ниже показателя прошлого года на 2,48%, выше городского показателя на 14,4%, выше областного показателя на 19,96%.

Управленческие решения: продолжить индивидуальную и групповую работы с учащимися с целью повышения качества образования подготовки к ГИА.

## 5. Информатика и ИКТ

Участие в экзамене принимали **36 учащихся (40%)**

Результаты	2017				2018			
	г. Лесной			ОУ	г. Лесной			ОУ
	Общие результаты участников ЕГЭ по предмету абс./%	СОШ абс./%	Лицеи, гимназии абс./%		Общие результаты участников ЕГЭ по предмету абс./%	СОШ абс./%	Лицеи, гимназии абс./%	
Доля участников, имеющих результат «2»	0/0	0/0	0/0	0/0	1/ 0,4	1/ 0,4	0/0	0/0
Доля участников, имеющих результат»3»	74/34,26	74/40,44	0/0	<b>15/50</b>	109/ 41,9	108/ 45,2	1/ 4,8	<b>17/47%</b>
Доля участников, имеющих результат»4»	87/40,28	73/39,89	14/42,42	<b>9/30</b>	108/ 41,5	104/ 43,5	4/ 19,0	<b>16/44%</b>

Доля участников, имеющих результат»5»	55/25,46	36/19,67	19/57,58	5/16,67	42/ 16,2	26/ 10,9	16/ 76,2	3/8%
Процент качества	142/65,74	109/59,56	33/100	14/46,67	150/ 57,7	130/54,4	20/ 95,2	19/53%
Средний балл	3,91			3,7	3,7			3,5

- доля участников, набравших балл ниже минимального 0%, что ниже городского на 0,4%;
- доля участников, получивших «3» (большая часть выпускников) составляет 47%, что ниже показателей прошлого года на 3%;
- доля участников, получивших «4» составляет 44%, что выше прошлогоднего показателя на 14%;
- доля участников, получивших «5» составляет 8%, это ниже показателя прошлого года почти в 2 раза;
- средний балл 3,5, ниже результата прошлого года на 0,2, ниже среднего результата по городу на 0,2 балла;
- процент качества выполнения работы ОГЭ по предмету 53%, что выше показателя прошлого года, но ниже показателя по городу на 4,7%, ниже областного показателя на 0,3%.

Управленческие решения: усилить индивидуальную и групповую работы с учащимися с целью повышения качества образования подготовки к ГИА, продолжить работу по мотивации изучения предмета, работу по формированию ответственного выбора предметов на ОГЭ.

## 6. Биология

Участие в экзамене принимали **32 (36%)**

Результаты	2017				2018			
	г. Лесной			ОУ	г. Лесной			ОУ
	Общие результаты участников ЕГЭ по предмету абс./%	СОШ абс./%	Лицеи, гимназии абс./%		Общие результаты участников ЕГЭ по предмету абс./%	СОШ абс./%	Лицеи, гимназии абс./%	
Доля участников, имеющих результат «2»	0/0	0/0	0/0	0/0	0/0	0/0	0/0	0/0
Доля участников, имеющих результат»3»	66/60,55	65/64,36	1/12,5	<b>17/58,62</b>	47/ 50,0	46/ 51,7	1/ 20	<b>19/59%</b>
Доля участников, имеющих результат»4»	36/33,03	30/29,7	6/75,0	<b>11/37,93</b>	42/ 44,7	39/ 43,8	3/ 60	<b>11/34%</b>



Доля участников, имеющих результат»5»	7/6,2	6/5,94	1/12,5	1/3,45	5/ 5,3	4/ 4,5	1/ 20	2/6%
Процент качества	42/38,53	36/35,64	7/87,5	12/41,38	47/ 50,0	43/ 48,3	4/ 80	13/41%
Средний балл	3,46			3,4	3,5			3,5

- доля участников, набравших балл ниже минимального отсутствует, что на уровне прошлого года;
- доля участников, получивших «3» (большая часть выпускников) составляет 59%, что выше показателей прошлого года на 0,38%;
- доля участников, получивших «4» составляет 34%, что ниже прошлогоднего показателя на 3,93%;
- доля участников, получивших «5» составляет 6%, это выше показателя прошлого года на 2,55%;
- средний балл 3,5 ниже среднего балла прошлого года на 0,1 балл, на уровне городского среднего балла, выше областного на 0,08;
- процент качества выполнения работы ОГЭ по предмету 41%, что почти на уровне прошлого года, ниже показателя по городу на 9%, но выше областного показателя на 0,79%.

Управленческие решения: усилить индивидуальную и групповую работы с учащимися с целью повышения качества образования подготовки к ГИА, продолжить работу по мотивации изучения предмета, работу по формированию ответственного выбора предметов на ОГЭ.

## 7. История

Участие в экзамене принимали **2 (2%)**

Результаты	2017			2018			
	г. Лесной		ОУ	г. Лесной			ОУ
	Общие результаты участников ЕГЭ по предмету абс./%	СОШ абс./%		Лицеи, гимназии абс./%	Общие результаты участников ЕГЭ по предмету абс./%	СОШ абс./%	
Доля участников, имеющих результат «2»	0/0	0/0	0/0	0/0	0/0	0/0	-
Доля участников, имеющих результат»3»	7/36,84	7/36,84	<b>1/33,33</b>	2/ 20	2/ 22,2	0/0	<b>2/100</b>
Доля участников, имеющих результат»4»	10/52,63	10/53,63	<b>2/66,67</b>	6/60	6/ 66,7	0/0	-

Доля участников, имеющих результат «5»	2/10,53	2/10,53		0	2/ 20	1/ 11,1	1/100	-
Процент качества	12/63,16	12/63,16		2/66,67	8/ 80	7/ 77,8	1/100	-
Средний балл	3,74			3,7	3,8			3

- доля участников, набравших балл ниже минимального отсутствует, показатель на уровне прошлого года;
- доля участников, получивших «3» (большая часть) составляет 100%, что выше показателей прошлого года на 67%;
- доля участников, получивших «4» отсутствует, что ниже прошлогоднего показателя на 67%;
- доля участников, получивших «5» отсутствует, показатель на уровне прошлого года;
- средний балл 3, ниже среднего балла за прошлый год на 0,7 баллов, ниже среднегородского балла на 0,8, ниже областного показателя на 0,61 чуть выше среднего балла прошлого года;
- процент качества 0%, что ниже показателя прошлого года на 66,67%, что ниже показателя по городу на 80%, ниже показателя по области на 51,36%.

Управленческие решения: усилить индивидуальную и групповую работы с учащимися с целью повышения качества образования подготовки к ГИА, продолжить работу по мотивации изучения предмета, работу по формированию ответственного выбора предметов на ОГЭ.

## 8. Обществознание

Участие в экзамене принимали **59 человек – 66%**

Результаты	2017				2018			
	г. Лесной			ОУ	г. Лесной			ОУ
	Общие результаты участников ЕГЭ по предмету абс./%	СОШ абс./%	Лицей, гимназии абс./%		Общие результаты участников ЕГЭ по предмету абс./%	СОШ абс./%	Лицей, гимназии абс./%	
Доля участников, имеющих результат «2»	0/0	0/0	0/0	0/0	8/ 2,6	8/ 2,8	0/0	0/0
Доля участников, имеющих результат «3»	132/44,9	130/47,62	2/9,52	<b>25/56,82</b>	152/ 49,7	152/ 53,9	0/0	<b>36/61%</b>
Доля участников,	151/45,56	134/49,08	17/80,95	<b>19/43,18</b>	130/ 42,5	109/ 38,7	21/87,5	<b>22/37%</b>

имеющих результат»4»								
Доля участников, имеющих результат»5»	11/3,74	9/3,3	2/9,52	0	16/ 5,2	13/ 4,6	3/ 12,5	1/15%
Процент качества	162/55,1	143/52,38	19/90,48	19/43,18	146/ 47,7	122/ 43,3	24/ 100	23/39%
Средний балл	3,59			3,4	3,5			3,4

- доля участников, набравших балл ниже минимального отсутствует;
- доля участников, получивших «3» (большая часть выпускников) составляет 61%, что выше показателей прошлого года на 4,2%;
- доля участников, получивших «4» составляет 37%, что ниже прошлогоднего показателя на 6,18%;
- доля участников, получивших «5» составляет 15%, это выше показателя прошлого года на 15%;
- средний балл в 2018 году на уровне среднего балла в 2017 года на 3,4 балла, но ниже среднего балла по городу на 0,1 и ниже среднего балла по области на 0,03;
- процент качества выполнения работы ОГЭ по предмету 39%, что ниже показателя прошлого года на 4,18%, и ниже показателя по области на 3,19%.

Управленческие решения: усилить индивидуальную и групповую работы с учащимися с целью повышения качества образования подготовки к ГИА, продолжить работу по мотивации изучения предмета, работу по формированию ответственного выбора предметов на ОГЭ.

## 9. Литература

Участие в экзамене – 1 человек – 1%

Результаты	2017				2018			
	г. Лесной			ОУ	г. Лесной			ОУ
	Общие результаты участников ЕГЭ по предмету абс./%	СОШ абс./%	Лицеи, гимназии абс./%		Общие результаты участников ЕГЭ по предмету абс./%	СОШ абс./%	Лицеи, гимназии абс./%	
Доля участников, имеющих результат «2»	0/0	0/0	0/0	0/0	0/0	0/0	0/0	-
Доля участников, имеющих	2/9,52	2/10,0	0/0	1/16,67	2/ 20	2/ 28,6	0/0	-

результат»3»								
Доля участников, имеющих результат»4»	10/47,62	9/45,0	1/100	<b>3/50</b>	4/ 40	3/ 42,8	1/ 33,3	<b>1/100</b>
Доля участников, имеющих результат»5»	9/42,86	9/45,0	0/0	<b>2/33,33</b>	4/ 40	2/ 28,6	2/ 66,7	-
Процент качества	19/90,48	18/90,0	1/100	5/83,33	8/ 80	5/ 71,4	3/ 100	-
Средний балл	4,33			4,2	4,2			4

- доля участников, набравших балл ниже минимального отсутствует, что соответствует показателю прошлого года;
- доля участников, получивших «3» отсутствует, что ниже показателей прошлого года на 16,67%;
- доля участников, получивших «4» (большая часть) составляет 100%, что выше прошлогоднего показателя на 50%;
- доля участников, получивших «5» отсутствует, это ниже показателя прошлого года на 33%;
- средний балл ниже среднего прошлого года и среднегородского на 0,2 балла, но выше областного на 0,06 балла;
- процент качества выполнения работы ОГЭ 0%, что ниже показателя прошлого года на 83%.

Управленческие решения: усилить индивидуальную и групповую работы с учащимися с целью повышения качества образования подготовки к ГИА, продолжить работу по формированию ответственного выбора предметов на ОГЭ.

## 10. География

Участие в экзамене принимали - **12 человек - 13%**

Результаты	2017				2018			
	г. Лесной			ОУ	г. Лесной			ОУ
	Общее результаты участников ЕГЭ по предмету абс./%	СОШ абс./%	Лицеи, гимназии абс./%		Общее результаты участников ЕГЭ по предмету абс./%	СОШ абс./%	Лицеи, гимназии абс./%	
Доля участников, имеющих результат «2»	0/0	0/0	0/0	0/0	1/ 1,9	1/ 2,1	0/0	0/0
Доля участников, имеющих результат»3»	9/40,91	9/50,0	0/0	0/0	17/ 32,7	17/ 37	0/0	2/17%

Доля участников, имеющих результат «4»	9/40,91	6/33,33	3/75,0	<b>4/66,67</b>	24/ 46,1	20/ 43,5	4/ 66,7	<b>7/58%</b>
Доля участников, имеющих результат «5»	4/18,18	3/16,66	1/25,0	<b>2/33,33</b>	10/ 19,2	8/ 17,4	2/ 33,3	<b>3/25%</b>
Процент качества	13/59,1	9/50,0	4/100	6/100	34/ 65,4	28/ 60,9	6/ 100	10/83%
Средний балл	3,77			4,3	3,8			4

- доля участников, набравших балл ниже минимального отсутствует;
- доля участников, получивших «3» составляет 17%, что выше показателей прошлого года на 17%;
- доля участников, получивших «4» (большая часть) составляет 58%, что ниже прошлогоднего показателя на 8,67%;
- доля участников, получивших «5» составляет 25%, это ниже показателя прошлого года на 8,33%;
- средний балл 4, ниже среднего балла за прошлый учебный год на 0,3, но выше среднего балла по городу на 0,2 балла и выше среднего балла по области на 0,34;
- процент качества выполнения работы ОГЭ по предмету 83%, что ниже показателя прошлого года на 17%, что выше чем по городу на 20,6% и выше показателя по области на 27,3%.

Управленческие решения: усилить индивидуальную и групповую работы с учащимися с целью повышения качества образования подготовки к ГИА, продолжить работу по формированию ответственного выбора предметов на ОГЭ.

## 11. Английский язык

Участие в экзамене принимали **3 учащихся – 3%**

Результаты	2017				2018			
	г. Лесной			ОУ	г. Лесной			ОУ
	Общие результаты участников ЕГЭ по предмету абс./%	СОШ абс./%	Лицеи, гимназии абс./%		Общие результаты участников ЕГЭ по предмету абс./%	СОШ абс./%	Лицеи, гимназии абс./%	
Доля участников, имеющих результат «2»	0/0	0/0	0/0	0/0	0/0	0/0	0/0	0/0
Доля участников,	6/21,43	6/28,57	0/0	<b>3/60</b>	4/16,7	3/ 17,6	1/14,3	0/0

имеющих результат»3»								
Доля участников, имеющих результат»4»	15/53,57	11/52,38	4/57,14	1/20	12/50	8/ 47,0	4/57,1	1/33%
Доля участников, имеющих результат»5»	7/25,0	4/19,05	3/42,86	1/20	8/33,3	6/ 35,3	2/28,6	<b>2/67%</b>
Процент качества	22/78,57	71,43	7/100	2/40	20/83,3	14/ 58,3	6/85,7	3/100%
Средний балл	4,04			3,6	4,2			4,7

- доля участников, набравших балл ниже минимального отсутствует, что соответствует показателю прошлого года;
- доля участников, получивших «3» отсутствует, что ниже показателей прошлого года на 60%;
- доля участников, получивших «4» составляет 33%, что выше прошлогоднего показателя на 13%;
- доля участников, получивших «5» (большая часть выпускников) составляет 67%, это выше показателя прошлого года на 47%;
- средний балл выше прошлогоднего среднего балла на 0,7, выше среднего балла по городу на 0,5 балла, выше среднего балла по области на 0,35;
- процент качества выполнения работы ОГЭ по предмету 100%, что выше показателя прошлого года на 60%, выше чем по городу на 17%, выше чем по области на области на 14%.

Управленческие решения: продолжить индивидуальную и групповую работы с учащимися с целью повышения качества образования подготовки к ГИА.

### **Управленческие решения, принятые по результатам анализа ГИА 2018 года**

1. Проведение педагогических советов в образовательных учреждениях с развернутым сравнительным анализом статистических результатов ГИА 2018 года и самоанализом ОУ, с участием сотрудников управления образования.
2. Составление «дорожной карты» школы по подготовке к государственной итоговой аттестации по образовательным программам основного и среднего общего образования в 2018-2019 учебном году, в том числе:
  - план внутреннего контроля с учетом внутренней оценки качества образования по параллелям, индивидуальной дифференцированной работы, форм внутреннего контроля, в том числе посещение уроков;
  - план методической работы с учетом коллективной, групповой, индивидуальной форм работы;
  - план работы с родителями в рамках подготовки к ГИА с учетом индивидуальных образовательных достижений учащихся с целью осознанного выбора предметов для прохождения ГИА.
3. Проведение мотивационной, разъяснительной работы среди родителей (законных представителей) и выпускников, завершающих обучение по программам основного общего образования, с целью дальнейшего самоопределения и профориентации.

4. Формирование профильных классов или классов с углубленным изучением предметов по запросам родителей (законных представителей).

5. Усилить индивидуальную и групповую работы с учащимися с целью повышения качества образования подготовки к ГИА.

6. Продолжить работу по формированию ответственного выбора предметов на ОГЭ.

**11. Информация о результатах ГИА, выпускников, награжденных медалью «За особые успехи в учении»**

ФИО	Русский язык	Математика П	Математика Б	Обществознание	История	Физика	Химия	Биология	Литература	Информатика и ИКТ	География	Иностранный язык (наивысший балл)	сумма по трем наименьшим результатам	ОО, выбранное выпускником для продолжения обучения (условия поступления) бюджет/внебюджет
К***** А***** *****	96	70	5	69					90				229	МИФИ Лесной, бюджет
К***** С***** *****	85	62	5	69									216	Уральский Государственный педагогический университет Екатеринбург, бюджет
П***** Д***** *****	80		5				72	69					221	Уральский Государственный медицинский университет, Екатеринбург, бюджет

Выводы: аттестаты особого образца и медали вручены на основании действующих нормативных документов МОиН РФ

**12. Информация по повышению квалификации в рамках подготовки к ГИА 2019 года (эксперты, организаторы ППЭ и др.)**

Количество педагогов, задействованных в ППЭ в 2019 году	Количество сотрудников, прошедших обучение в качестве организаторов в ППЭ	Количество сотрудников, планируемых к обучению в качестве организаторов в ППЭ в 2018-2019 уч.г. /список	Количество педагогов, задействованных в качестве экспертов РПК в 2019 году	Количество педагогов, прошедших обучение в качестве экспертов РПК	Количество педагогов, планируемых к обучению в качестве экспертов РПК в 2018-2019 уч.г. /список
Сотрудников – 64, их них педагогов - 47	64 силами руководителя ППЭ	47 педагогов и 12 сотрудников	24	24	1 *****. ХИМИЯ

**13. Предложения по мероприятиям в план подготовки к ГИА 2019 года**

Мероприятие	Сроки проведения	Ответственные исполнители	Ожидаемый результат
Для учителей истории и обществознания организовать корпоративное повышение квалификации	В течение года		
На заседаниях ГМО рассматривать вопросы, связанные со знакомством с эффективными технологиями урока	В течение года		

Исполняющий обязанности директора  
МБОУ «Средняя общеобразовательная школа №75»  
Заместитель директора по ВР

 Т.В. Аверина

21.09.2018

Исполнитель: заместитель директора по УВР С.В. Доронкина